

FICHE DE TRAITEMENT

Conservation-Restauration

5/9

Le mercredi 26 décembre 2007,

Objet : Anonyme « L'Immaculée Conception »
Fin XVIe, huile sur cuivre laminé de zinc
47,5 x 32,5 cm

Lieu de conservation : Réserve, bibliothèque de l'Inguimbertaine à Carpentras,
234 bd A. Durand 84200

Contacts : Jean-François Delmas, Conservateur en chef
T : 04 90 63 04 92, F : 04 90 63 19 11



1- Observations faites lors du traitement

Il y a beaucoup de disparités dans les couches d'encrassement, disparités qui se traduisent par des taches plus résistantes au produit de dégagement, sans qu'il soit possible de définir des couches archéologiques différentes. En raison de l'extrême finesse et préciosité de l'image (présence de fils d'or sur les vêtements), la méthode de nettoyage utilisée est très progressive, respectant des temps de désorption pour stabiliser la couche picturale.

Le bord des écailles a tendance à se relever et racornir à l'humidité. Un décrassage préalable au refixage n'est pas possible. Même la salive a tendance à soulever des éclats.

Pour la même raison le refixage est délicat.

Le nettoyage fait intervenir l'eau en quantité minimale et contrôlée : la phase aqueuse active est enrobée par un solvant doux aliphatique empêchant l'imprégnation des fentes par capillarité.

Les bords sous feuillure sont encore pourvus de restes d'un vernis roux, sensible au mélange 3A 50/25/25 (ammoniac, eau, alcool). Ce qui montre que l'image a été dévernée sur cadre.

2- Remise en état effectuée

-Refixage local : pose de colle d'esturgeon chaude au pinceau dans les craquelures. Chauffage et séchage au ventilateur chaud à travers un mélinex siliconé. Remise en plan et scellage des écailles par lustrage à l'ongle sur plaque chaude à travers mélinex.

-Dégagement des couches d'encrassement et vernis : savon gras en émulsion¹ (eau en phase interne, iso-octane en phase externe), rinçage à l'iso-octane. Le coton sort brun roux, et gris (présence de poussière) dans les premiers passages et de nouveaux dans les derniers.

Une 10ne de passages avec séchage intermédiaire sont nécessaires pour arriver à un résultat cohérent. Entre chaque couche des taches en épaisseur deviennent plus présentes, elles sont grattées au scalpel.

¹ Cynthia soap : savon gras à base d'acide oléique 1 part, tri éthanol amine 1 part, et aérosol OT 1 part, additionné de WS/Iso-butylque en proportion de 2/1, abondamment dilué dans de l'iso-octane puis un peu d'eau. La consistance est un liquide épais blanc laiteux

Rue de la Pératoure, Maison Saint Placide, 84330 Le Barroux

N° Siret 428 850 010 00011 – code APE 923 A - Profession Libérale assujettie à TVA n° FR48428850010

Membre d'une Association de Gestion Agréée, acceptant à ce titre le règlement des honoraires par chèque

-Reprise du refixage par encollage de la surface : colle d'esturgeon 7% + 1/10^e de colle de peau de lapin à 20%. Trois passages au tampon à chaud avec séchage par ventilation chaude et aplatissement avec spatule à travers un mélinex de protection. La couche picturale boit et se régénère. La colle agit comme protection de contact pour recevoir le vernis.

-Pose d'un vernis traditionnel : vernis au tampon à la gomme laque brune 8% volume dans Ethanol. Huit passages à plusieurs jours d'intervalles respectant les interventions de masticage et retouche sont nécessaires pour obtenir une brillance égale. Vernis intermédiaire au tampon après isolation des mastics. Les trois dernières couches sont données après retouche.

-Masticage au pinceau avec préparation artisanale (mélange kaolin, craie, pigments, colle d'esturgeon et colle de nerf). Isolation des mastics à la colle de peau mère (120g/l).

-Retouche des mastics à la tempéra à l'œuf (jaune d'œuf + colle d'esturgeon + vinaigre + Pigments). Révision du vernis sur les retouches.



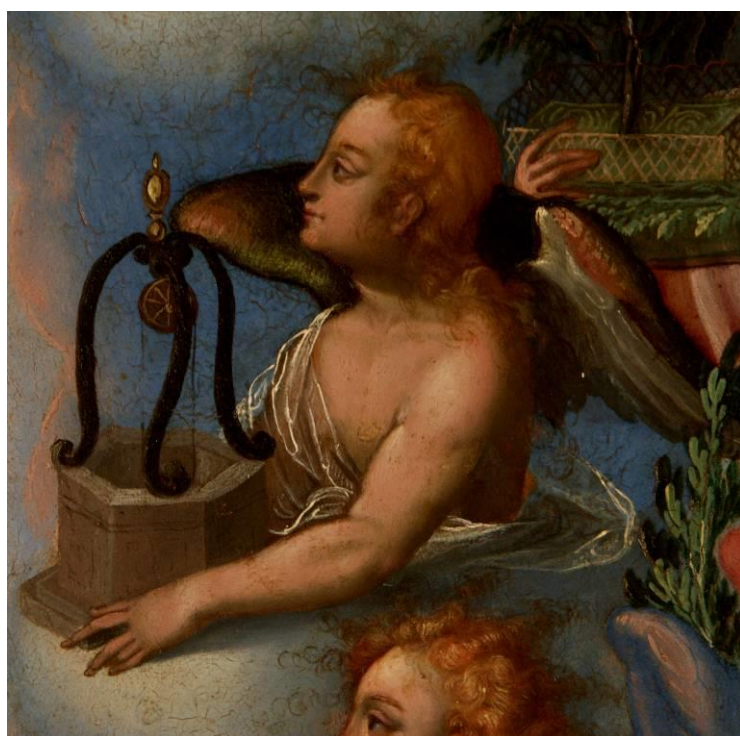
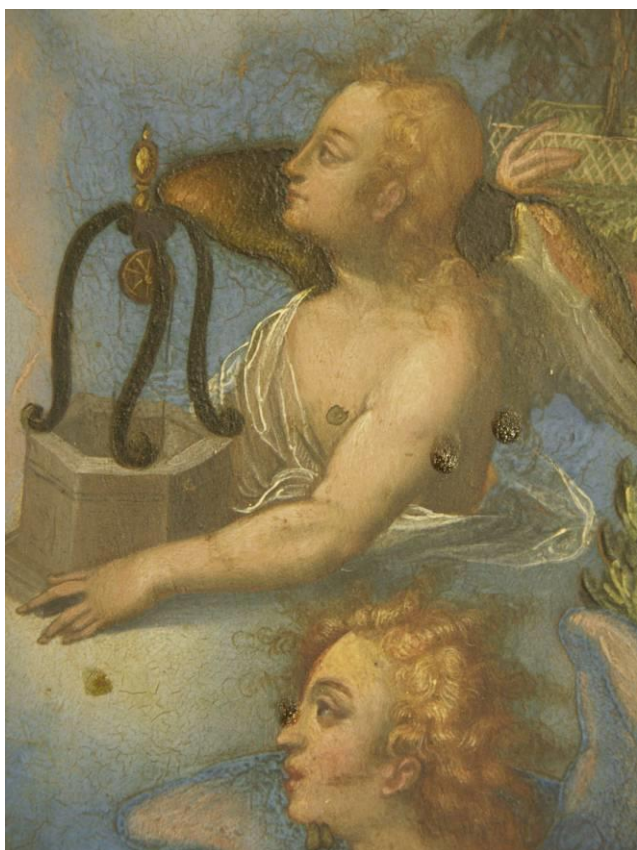
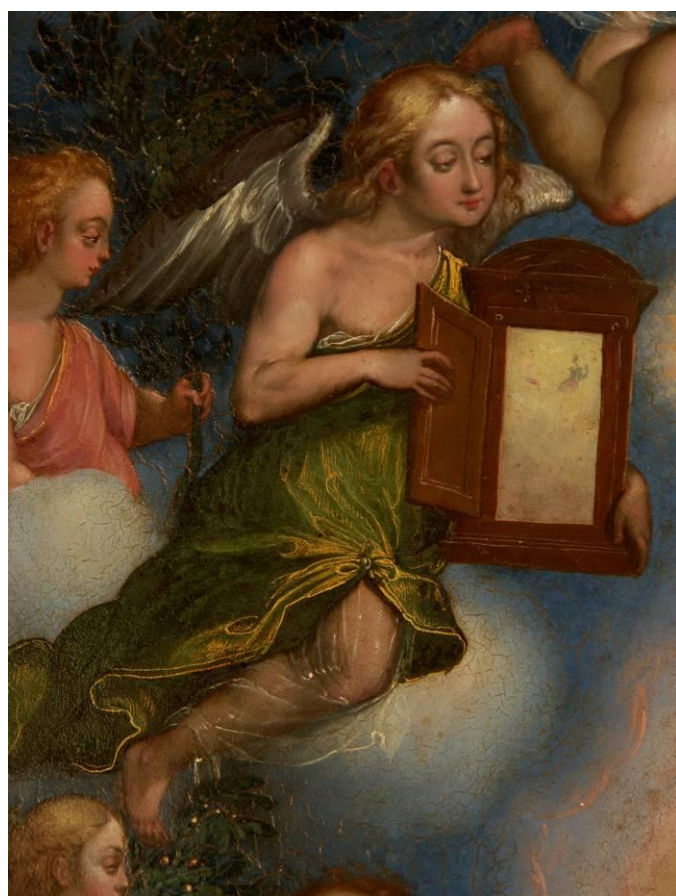
Avant et après traitement

Anne-Cyrille Bonnefoy-Devillers

Conservation-Restauration de Tableaux, T (Rép.) : 09 51 09 97 85, P : 06 61 86 60 11, T / F : 04 90 12 71 53,

E-mail : anne.cyrille@free.fr

Diplômée de la Sorbonne, Maîtrise de Sciences et Techniques de Conservation-Restauration des Biens Culturels



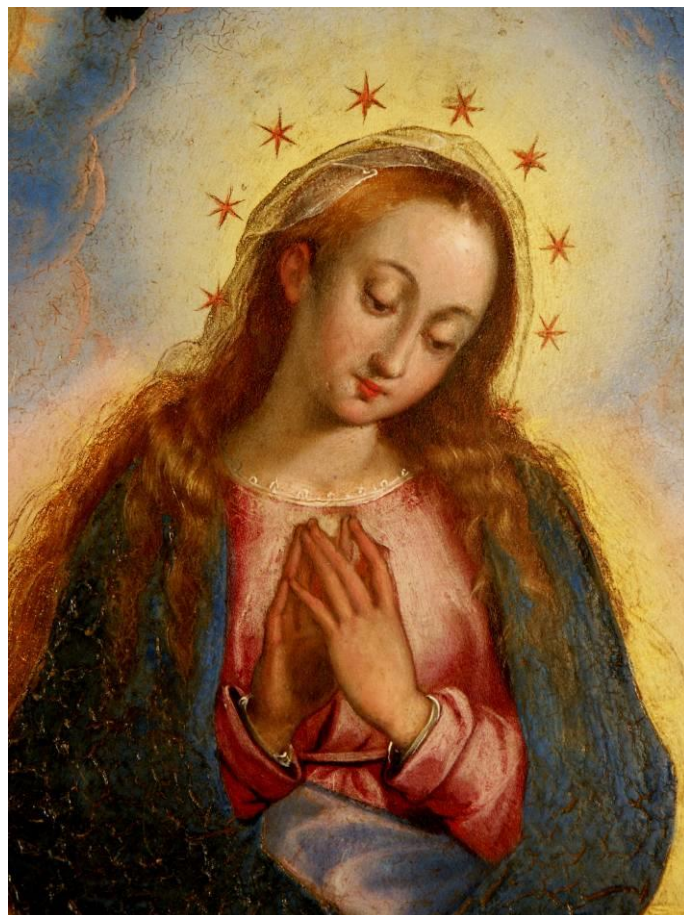
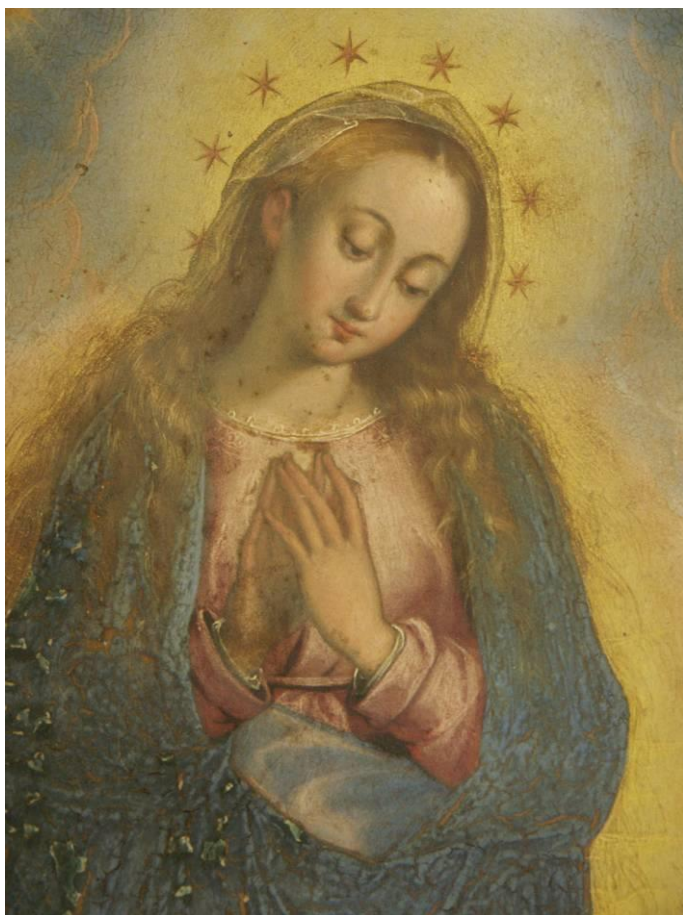
Avant et après traitement

Anne-Cyrille Bonnefoy-Devillers

Conservation-Restauration de Tableaux, T (Rép.) : 09 51 09 97 85, P : 06 61 86 60 11, T / F : 04 90 12 71 53,

E-mail : anne.cyrille@free.fr

Diplômée de la Sorbonne, Maîtrise de Sciences et Techniques de Conservation-Restauration des Biens Culturels



En haut, avant et après traitement

En bas, étape de traitement intermédiaire, après nettoyage et masticage et avant retouche

